

こんなお悩みがある方は
ボディショップニシダへご相談ください。

- ✓ 安くても高品質な修理をお願いしたい
- ✓ 時計の価値を下げず、純正パーツで修理してほしい
- ✓ メーカー修理が高く、どこに依頼すればいいのかわからない
- ✓ 価値が分かる職人に、大切に扱って欲しい

希少な純正パーツを使用した高品質な時計
修理を低価格・短納期でご提供いたします。

お得なセットプライス

当店のオーバーホールは、
新品仕上げも含めてご提案します。

手巻きオーバーホール

自動巻きオーバーホール

22,000円(税込) ~ 24,200円(税込)



オーバーホール



ガラス交換



ベルトのレーザー加工修復



文字盤の修復

電池交換・各種修理なども承ります。お気軽にお問い合わせください。

お見積もりは無料です。
お気軽にお問い合わせください

オーバーホール	ガラス交換	電池交換
洗浄	その他検査・修理	部品交換
文字盤交換	ムーブメント交換	ベルト修理



お気軽にご連絡ください

ボディショップニシダ

時計修理事業部

〒657-0864 神戸市灘区新在家南町5-5-13

TEL. 078-871-0448

[携帯電話] 090-7761-3053

[ファックス] 078-871-0678

[eメール] info@bs-nishida.com

http://www.bs-nishida.com

bsニシダ

検索



時計修理に絶対失敗したくない方へ

キャリア30年以上の
一級時計職人在籍の
技術

自信があるからこそ
半年間修理保証の
安心

あらゆる海外ブランド時計の
純正部品が
独自ルートで調達できる
日本で唯一のサービス

オメガ・ロレックスなど

海外高級時計から国内製時計まで

安心価格で純正パーツを使用できる

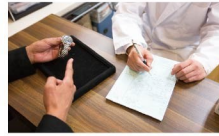
驚きの時計修理サービス。

**BODY SHOP
NISHIDA**

当店の時計修理が選ばれる5つの理由

1 安心の低価格を実現

部品のストックから、修理・テストの工程までを全て自社で行うことで、中間マージンを排除し、安心してご利用いただける低価格を実現いたしました。



2 メーカー純正パーツを使用

現在国内では純正パーツの流通がほとんどなく、コピー部品を使用した修理が多くなってきています。弊社時計修理事業部では、純正パーツを海外から仕入れて修理を行うため、時計の価値を落とさずに修理を行うことが可能です。



3 1級時計修理技能士達による繊細な修理

時計は極めて緻密で繊細な機械です。少しずれただけでその精度が落ちてしまうため、高い技術を持ったキャリア30年以上の1級時計修理技能士が、お預かりした時計を1点1点、心を込めて修理させていただきます。



4 半年間の修理保証

お客様とのお付き合いは修理が完了したら終わりではありません。長く時計をお使いいただきたいという想いを込めて、技術に自信があるからこそできる、半年間の修理保証をお付けしております。



5 迅速対応で短納期

自社に技術者が在籍していますので、迅速な対応が可能です。また、時計の修理パーツも多くストックしていますので、取り寄せの手間などがなく、短納期でお渡しすることが可能です。

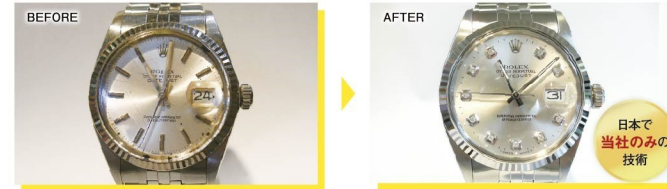


修理実績

当店で行った修理実績の一部をご紹介します。
※価格はすべて税込表示です。

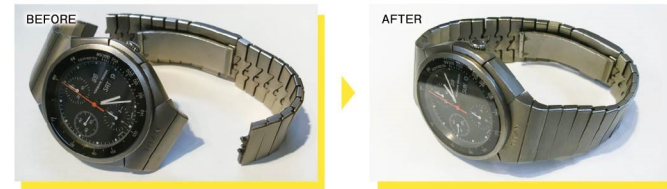
ROLEX ロレックス
オーバーホール+ベゼルのダイヤモンドカットの仕上げ

49,500円



IWC インターナショナル・ウォッチ・カンパニー
ベルトのレーザー加工修復

27,500円



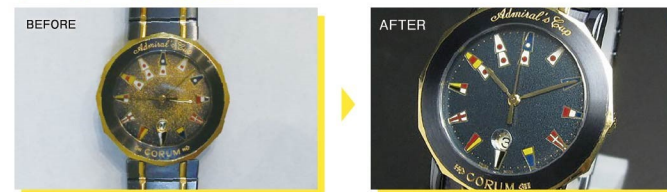
ROLEX ロレックス
K18ケースのへこみ傷の修復

27,500円



CORUM コルム
オーバーホール+文字盤の修復

126,500円



オーバーホール

※価格はすべて税込表示です。

国産機械式アナログ時計 ※ケース等外装部分の新品仕上げも含まれます。	22,000円～
海外産クォーツ	19,800円～
タグホイヤーのクォーツ ※プレスがメッキの場合外装はクリーニングのみ	22,000円～
オメガ・ロンジン機械式 ※ステンレス及び金無垢ケースの場合新品仕上げも含まれます。	30,800円～
ロレックス ※ケース及びプレス部分の外装部分の新品仕上げも含まれます。ただし部品不良の場合は別途お見積りとなります。	27,500円～
オメガスピードマスター ※ケース等外装部分の新品仕上げも含まれます。	35,200円～
フランクミュラー ※ケース等外装部分の新品仕上げも含まれます。	35,200円～
パネライ ※ケース等外装部分の新品仕上げも含まれます。	38,500円～
ブライトリング ※ケース等外装部分の新品仕上げも含まれます。	27,500円～

修理

ガラス交換		新品仕上げ	
プラスチック風防	4,950円～	ケース & プレスレット	27,500円～
ダイバー等	9,900円～	ケース	16,500円～
サファイアガラス	24,200円～	プレスレット	16,500円～
ベルトの交換		電池交換	
ベルトカット（継ぎ足し）	お見積り	文字盤修復	2,200円～
ベルトの溶接	お見積り	（オーバーホール込）	63,800円～

ブランド	クォーツ		機械式			ランク
	スタンダード	クロノグラフ	手巻き	自動巻き	クロノグラフ	
セイコー普及品	16,500	30,800	22,000	24,200	42,900	C
シチズン普及品	16,500	30,800	22,000	24,200	42,900	C
セイコー高級品	19,800	36,300	27,500	30,800	47,300	C
シチズン高級品	19,800	36,300	27,500	30,800	47,300	C
その他	14,300～	30,800～	22,000～	24,200～	42,900～	C
IWC	27,500	47,300	38,500	39,600	60,500	A
ヴァンショロンコンスタンタン	35,200	—	47,300	53,900	75,900	S
エベル	27,500	47,300	38,500	37,800	60,500	A
エルメス	22,000	37,800	—	35,200	55,000	B

ブランド	クォーツ		機械式			ランク
	スタンダード	クロノグラフ	手巻き	自動巻き	クロノグラフ	
オーデマ・ピゲ	35,200	—	47,300	53,900	75,900	S
オメガ	22,000	37,800	30,800	35,200	55,000	B
オリス	22,000	37,800	30,800	35,200	55,000	B
カルティエ	27,500	47,300	38,500	37,800	60,500	A
グッチ	19,800	36,300	—	30,800	47,300	C
コルム	22,000	37,800	30,800	35,200	55,000	B
ジャガー・ルクルト	27,500	47,300	38,500	37,800	60,500	A
シャネル	22,000	37,800	30,800	35,200	55,000	B
ショパール	27,500	—	38,500	37,800	60,500	A

ブランド	クォーツ		機械式			ランク
	スタンダード	クロノグラフ	手巻き	自動巻き	クロノグラフ	
ジラルール・ベルゴ	27,500	47,300	38,500	37,800	60,500	A
ゼニス	27,500	47,300	38,500	37,800	60,500	A
タグホイヤー	22,000	37,800	30,800	35,200	55,000	B
チュドル	22,000	37,800	30,800	35,200	55,000	B
ティソ	19,800	36,300	27,500	30,800	47,300	C
パティック・フィリップ	35,200	—	47,300	53,900	75,900	S
パネライ	—	—	38,500	37,800	60,500	A
ハミルトン	19,800	36,300	27,500	30,800	47,300	C
ピアジェ	35,200	58,300	47,300	53,900	75,900	S

ブランド	クォーツ		機械式			ランク
	スタンダード	クロノグラフ	手巻き	自動巻き	クロノグラフ	
フェンディ	19,800	36,300	27,500	30,800	47,300	C
ブライトリング	27,500	47,300	38,500	37,800	60,500	A
フランクミュラー	35,200	—	47,300	53,900	75,900	S
ブランパン	—	—	47,300	53,900	75,900	S
ブルガリ	22,000	37,800	30,800	35,200	55,000	B
ブレゲ	—	—	47,300	53,900	75,900	S
ラドー	19,800	36,300	27,500	30,800	47,300	C
ロレックス	27,500	—	38,500	37,800	60,500	A
ロンジン	22,000	37,800	30,800	35,200	55,000	B

■外装仕上げ：Sランク 18,000 / Aランク 15,000 / Bランク 13,000 / Cランク 12,000 ※オメガ コーアクシャルはプラス2,000円(税別) ※ロレックスのみ仕上げ込み料金です。 ※金・プラチナの仕上げはプラス3,000円(税別) ※こちらに掲載されていないブランドも対応可能ですのでお気軽にご相談ください。

※価格はすべて税込表示です。